

**5.6**

DEPARTEMENT DE LA HAUTE-GARONNE

# Commune de SAINT-FELIX-LAURAGAIS

**ELABORATION**

P.L.U. arrêté le 1 MAR. 2006

P.L.U. approuvé le 18 Décembre 2007

---

**PLAN LOCAL D'URBANISME**

---

**ANNEXES**

**ZONE INONDABLE**

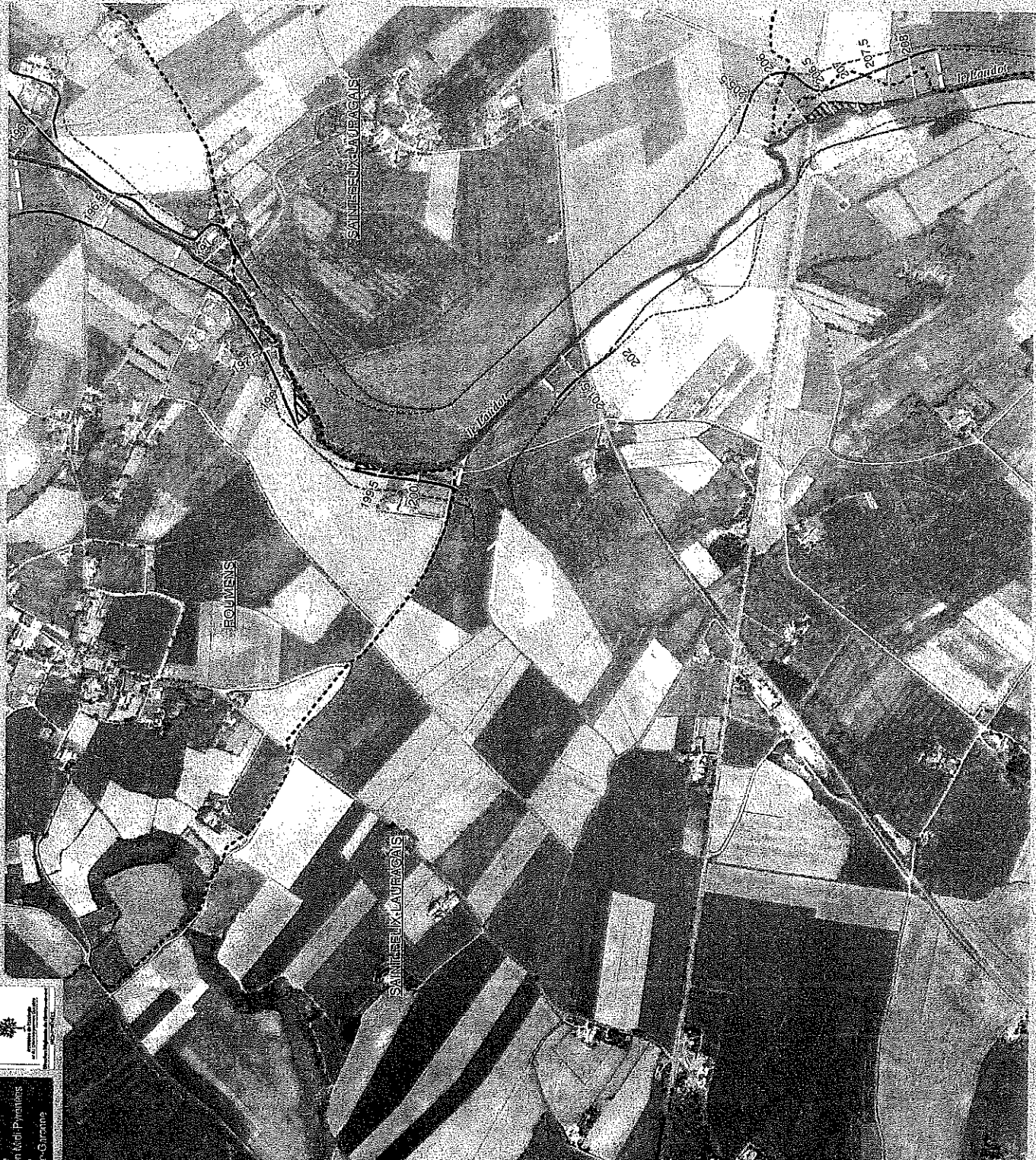





  
 Direction  
 Départementale de  
 l'Équipement  
 de la Haute-Garonne



  
 Préfecture  
 de la région Lot-Pyrénées  
 Préfecture  
 de la Haute-Garonne


  
 RÉPUBLIQUE FRANÇAISE



**Légende:**

- Limite des zones inondables d'après la CIZI
- Limite de la zone d'étude
- ▨ CIZI étirée
- ▨ Zones inondables - hauteur d'eau supérieure à 1 m
- ▨ Abris d'équipement
- ▨ PLI & pondation locale
- PHES - 100,5 Coûts estimés des PHEG isolées
- Repères de cote (CIZI) - altitude - hauteur d'eau
- Zones de confluence
- Niveau hydrographique
- Limite communale indicative


  
 Echelle 1:10 000





Direction  
Départementale de  
l'Équipement  
de la Haute-Garonne



Préfecture  
de la Haute-Garonne  
Préfecture  
de la Haute-Garonne



Agence de l'Eau  
Garonne



**Légende :**

- Limite des zones inondables d'après le OZI
- - - Limite de la zone d'étude
- OZI affiné
- Zones inondables - hauteur d'eau supérieure à 1 m
- Axes d'écoulement
- Flux/répartition de la
- PIEC : 150.5 - Coûts estimés des PIEC
- Ponts
- Repères de crue (CIZ) : altitudes - hauteur d'eau
- Zone de confluence
- Réseau hydrographique
- - - - - Limite communale indicative

N  
Echelle : 1 / 10 000



REGION  
MIDI-  
PYRENEES  
GERSAIS

PREFECTURE DE LA REGION MIDI-PYRENEES  
PREFECTURE DE LA HAUTE-GARONNE

# Cartographie informative des zones inondables de Midi-Pyrénées BASSINS GARONNE AMONT, GARONNE AVAL, GIROU ET HERS-MORT

# 31

Dept. de la Haute-Garonne

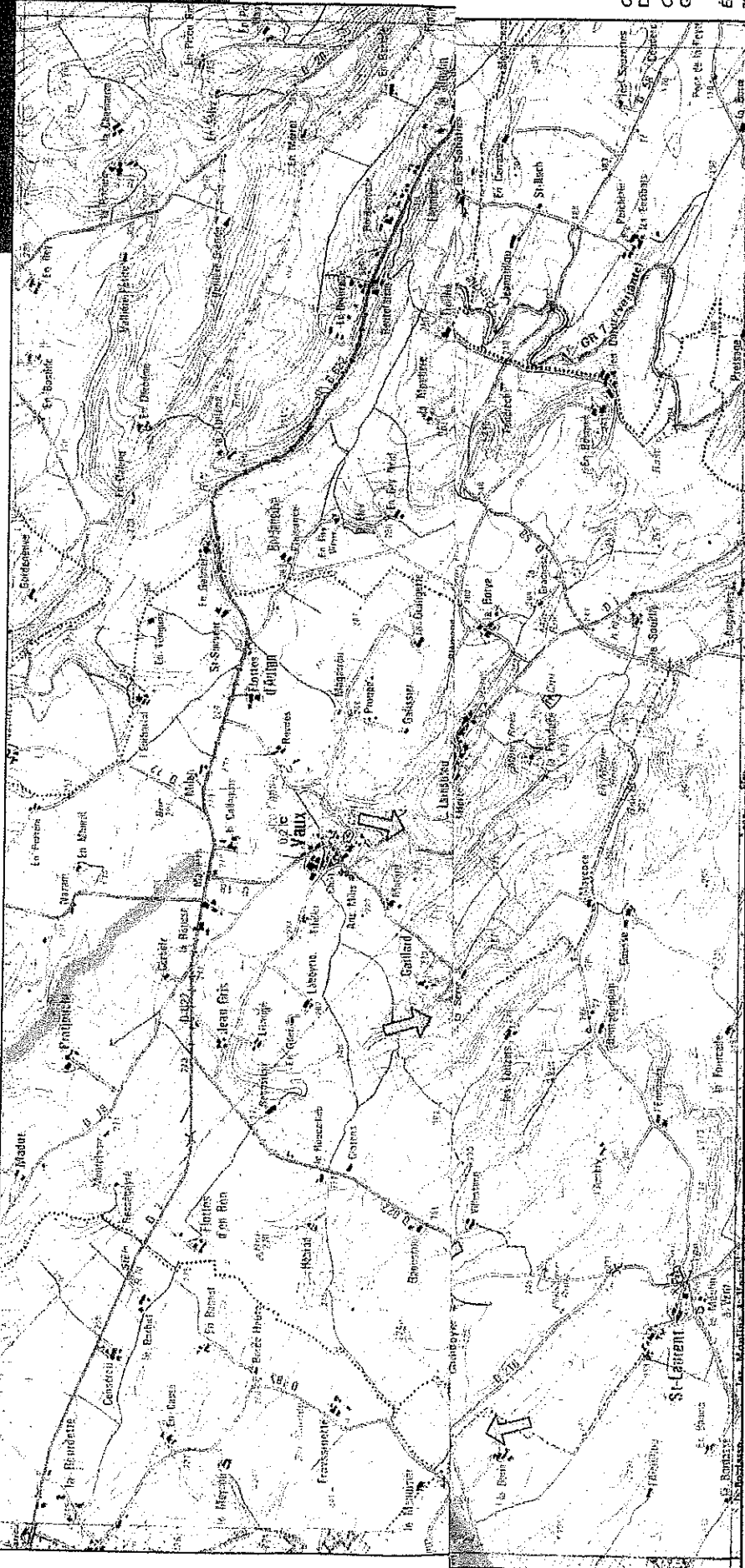
Carte I.G.N. 2244 - 5

1	2	3	4
5	6	7	8

SAINT-FELIX-  
DE-LAURAGAIS

Conditore de l'opération :  
DIREN de Midi-Pyrénées  
Cartographie établie par :  
GEOSP-HAIR

Édition :  
août 2000



**Zones inondables**

- lit. ordinaire
- crues très fréquentes (1 crue annuelle)
- crues fréquentes (recours de 5 à 15 ans)
- crue exceptionnelle
- encaissant (limite comprise des crues historiques) de pente abrupte de pente faible
- chenaux de crue
- flux d'inondation locale en limite de l'étude
- digues remblais, levées

hauteur à l'échelle

information ponctuelle de crue

PHILOC: Plus Hautes Eaux Connues

0 1 km

Stations de référence  
Néant

Documents de référence  
Photographies aériennes (IGN, 1993)  
Dossier départemental sur les risques majeurs, CARIP/Prefecture de la Haute-Garonne, 1994

Édition à l'échelle 1/30 000