

L'accueil de vos enfants

Arrivée:

7h30 - 9h30

11h30 - 12H00 (après midi avec repas)

13h30 - 14h00 (après-midi sans repas)

Arrivée:

11h30 - 12H00 (après midi avec repas)

13h30 - 14h00 (après-midi sans repas)

16h00 - 18h30

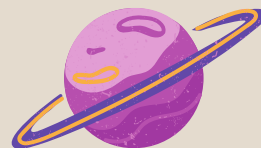
Vos tarifs

Calculés sur la base de votre quotient familial

Tranches tarifaires	Quotient familial	Allocataire CAF 31 et CAF 81 *	Non-allocataire CAF	1/2 journée	Repas
1	0 à 400	2.25 €	9.25 €	4.50 €	2.00 €
2	401 à 600	4.25 €	10.25 €	5.00 €	2.00 €
3	601 à 800	5.75 €	10.75 €	5.25€	2.00 €
4	801 à 1000	11.00 €	11.00 €	5.40 €	2.00 €
5	1001 à 1200	11.25 €	11.25 €	5.50 €	2.00 €
6	1201 à 1500	12.00€	12.00 €	5.75 €	2.00 €
7	1501 à 2000	12.50 €	12.50 €	6.00 €	2.00 €
8	> à 2000	12.75€	12.75 €	6.25 €	2.00 €
Extérieurs		18.00 €	18.00 €	9.00 €	2.00 €

Possibilité de réduction CAF , LSA, et CE ; paiement par chèques vacances et CESU

*Sous conditions d'éligibilité, renseignements auprès de l'accueil de loisirs.



VACANCES DE PRINTEMPS



DU 08/04/24 AU



19/04/24

“LES SCIENCES”



“LES SCIENCES”

DU 08/04/24 AU 19/04/24

DU 08 AU 12

LA DOUCE MELODIE DES SCIENTIFIQUES

pour les 6/8 ans

Tous les matins

En partenariat avec l'association

“CosmoNote”

Activités de découverte

Expliquer la musique par des éléments scientifiques.

Arts - Sciences - Philosophie - Humour - Société
CosmoNote

10/04

SORTIE ACCROBRANCHE

“La canopée” à La Pomarède

pour les 4/11 ans

Départ: 9H15

Retour: 14H

* Pique-nique fourni par le centre

DU 15 AU 19

DECORATION DE RUCHES

pour les 3/11 ans

En partenariat avec le “Rucher des Thuriès”

Activité artistique

Sensibilisation à la protection des abeilles et de leurs fonctions



18/04

SORTIE “Le sentier du dessin”

En partenariat avec “Mauvaises-herbes”

pour les 6/8 ans

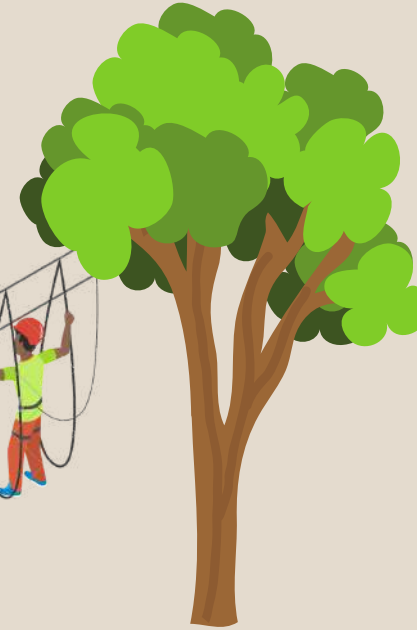
Départ: 9H

Retour: 17H30

* Pique-nique fourni par le centre



Mauvaises
HERBES





Une journée
de «Rando-Dessin»
pour 12 enfants

Le sentier du dessin

Une magnifique balade balisée au départ du village de Cazalrenoux à 42 mn de l'Accueil de Loisirs. Munis d'un carnet de croquis et d'un crayon et avec l'aide de panneaux explicatifs, les enfants se découvriront une âme d'artiste en pleine nature...

OBJECTIFS

Découvrir une palette de techniques pour composer des oeuvres artistiques

Permettre aux enfants de se ressourcer dans un environnement nature afin d'étendre leurs capacités à la créativité

Multiplier le sens de l'observation et la patience



Le projet s'adresse à un public avec un goût particulier pour le dessin, groupe de 12 maximum avec un animateur en + de l'intervenante.

DETAILS

Départ

En bus de l'accueil de loisirs à 9h15 vers le village de Cazalrenoux pour 10h
Prévoir un sac à dos avec une gourde d'eau d'1L.

Avoir une tenue adaptée et des chaussures de randonnée. (Suivre météo)

Rando-dessin

C'est une boucle de 9,7 km avec un niveau de difficulté moyen, altitude max 409 m. Balisage jaune avec 7 chevalets en bois qui expliquent une technique avec une vue pour réaliser le dessin.

Chevalets

La randonnée est ponctuée de chevalets illustrant quelques techniques de dessin à reproduire sur son carnet de croquis, voici quelques exemples:

«Nature et culture»: Croquer un arbre tout entier

«Une vue d'aigle»: Réaliser un grand panorama

«Dans la forêt»: Représenter des feuillages

«Tels des architectes»: Construire des perspectives

Retour

En bus du village de Cazalrenoux à 16h30 vers l'Accueil de Loisirs pour 17h15.

Le rucher des Thuriès
propose l'activité :
Décoration de ruches

Amusez-vous à peindre
la ruche sur le thème de

« La Nature et de la
biodiversité »

Laissez place à votre
créativité. Soyez
audacieux !



Récupération des ruches le
12 Avril 2024

